

# LEUCHE-IN-LEUCHE SYSTEM

Die einfachste Sanierung seitdem es LED-Beleuchtung gibt

**DOTLUX**  
LICHT IN BESTER QUALITÄT

## QUICK-FIX SERIE

UNIVERSELLES LEUCHE-IN-LEUCHE SYSTEM

Unsere Produkte der QUICK-FIX Serie sind für den Einbau in vorhandene Leuchtgehäuse vorgesehen und ausgelegt.



### 1.

#### ALTE KOMPONENTEN ENTFERNEN

Die alten Leuchten werden außer Betrieb gesetzt, vom Netz getrennt und die Leuchtmittel, Verkabelung und Fassungen entfernt. Der Schutzleiter/PE ist bei Metallgehäusen aufrecht zu erhalten.

### 2.

#### QUICK-FIX MAGNETISCH FIXIEREN

Für die magnetische Fixierung ist sicherzustellen, dass das Altgehäuse aus einem ferromagnetischen Stoff besteht.

### 3.

#### ANSCHLIESSEN UND STROM SPAREN

Je nach Produkt sollte ein passendes Netzteil verwendet und die Zuleitung zum Netzteil neu verlegt werden.

Seniorenheim →

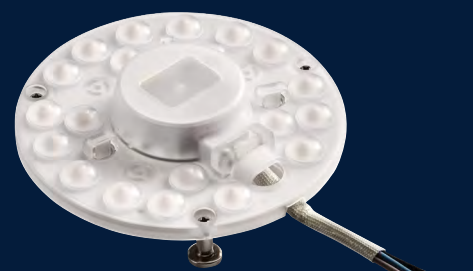


# QUICK-FIX SERIE

Alle Sanierungsleuchten →



Geschäftsräume →



Sporthallen →

